

## PROGRAMMATION ARTISTIQUE OCTOBRE 2024 > JUILLET 2025

---



### 2 ANGLES CENTRE DE CRÉATION CONTEMPORAINE PÔLE DU PRÉ-NEUF

8 Rue du Pré-Neuf  
61100 Saint-Georges-des-Groseillers  
FLERS | NORMANDIE  
02 33 38 78 63  
[www.2angles.org](http://www.2angles.org)

## PRÉSENTATION

---

Association créée en 1999, 2angles participe à la promotion des arts visuels et de la danse contemporaine sur le territoire.

L'une de ses missions premières consiste à accueillir des artistes plasticiens /plasticiennes et des compagnies de danse contemporaine en résidence. Ces temps de résidence donnent lieu à des expositions pour les plasticiens /plasticiennes et à des présentations publiques d'étapes de travail pour les compagnies de danse.

Après 20 ans passés dans le centre-ville de Flers, 2angles a déménagé, en 2023, dans un lieu collectif avec d'autres associations liées à la culture (Le Rave, association de musiques actuelles) et à l'économie sociale et solidaire (L'Étape, MCE-M3S, Chambre des Métiers et de l'Artisanat ...), à Saint-Georges-des-Groseillers, dans l'ancienne usine Thermocoax (historiquement ateliers Delcroix) : 8 rue du Pré-Neuf.

2024 va marquer le début des travaux de réhabilitation du bâtiment dans lequel notre équipe travaille et accueille les artistes, les compagnies et les publics. Ces travaux vont être phasés dans le temps et devraient s'étaler sur les deux prochaines années. Nous allons, autant que possible, poursuivre l'accueil des artistes et des publics, tout au long des travaux.

2angles dispose d'un plateau de danse et d'un studio de répétition au Théâtre Madeleine Louaintier, mis à disposition par la ville de Flers. Les résidences de danse contemporaine, présentations et répétitions publiques ont lieu dans cet espace pour la plupart.

L'équipe de 2angles développe également des projets sur le territoire, avec des structures partenaires, aussi bien en entreprise, qu'en milieu scolaire, associatif, culturel, hospitalier ou carcéral.

2angles est un lieu de découverte, de création, d'expérimentation, de ressources et d'échanges.

À ce titre, nous pouvons vous proposer de multiples actions :

Visites d'atelier, rencontres avec les artistes, ateliers d'arts plastiques et de danse contemporaine, visites guidées d'exposition. Ces propositions pourront être organisées et adaptées à vos groupes.

Nous pouvons également vous accompagner dans la définition de vos projets culturels.

Une adhésion de 20 € par année scolaire est demandée aux établissements pour ces diverses activités.

Pour toute information, organisation d'ateliers, de rencontres ou de visites, prenez contact avec Ophélie Sicot : ophelie.sicot@2angles.fr ou 02 33 38 78 63.

Du 26 octobre 2024 au 18 janvier 2025

Résidence de recherche et d'expérimentation de **Bevis Martin & Charlie Youle**

f

Installation - création en cours

---



Possibilité de rencontre  
Visite d'atelier  
*Gratuit*

Bevis Martin & Charlie Youle explorent et interrogent les processus de déformation et de transformation qui interviennent lors de temps de transmission d'un savoir ou d'une information.

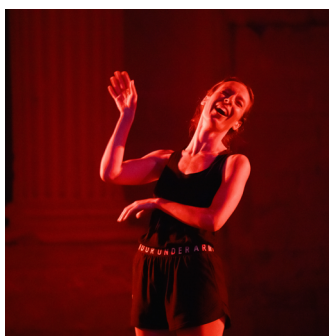
Leur travail se construit à partir d'esquisses d'autres personnes, des dessins d'adultes et d'enfants réalisés dans le cadre de jeux, en prenant appui sur des manuels scolaires, des didacticiels ou différents supports pédagogiques.

Leurs recherches se nourrissent aussi des processus d'évolution ou de mutation d'une forme - exemple : comment certaines contraintes peuvent produire un objet plastique.

Pour ce projet de résidence de recherche et d'expérimentation, le duo souhaite explorer les différentes formes qu'il est possible d'obtenir avec une extrudeuse et une tonne de terre. Ils vont fabriquer des filières d'extrusion pour produire diverses formes telles que des pâtes géantes, des briques, des tuyaux, etc.

Du 4 au 8 novembre et du 2 au 6 décembre 2024  
Résidence de la **compagnie Ellaya - Laura Mazeaud**  
*SURFACES SENSIBLES*  
Présentation publique d'étape de travail le 6 décembre 2024 | 18h30  
au Centre Madeleine Louaintier

---



Possibilité de rencontrer la compagnie  
Assister à une répétition  
*Gratuit*

Dans cette nouvelle création, Laura Mazeaud se penche sur la difficulté d'être en phase avec son identité propre, dans une société occidentale obsédée par le paraître. La place que l'on donne à notre image, les conventions sociales, la volonté de plaire et de se fondre dans la masse... Comment ne pas se perdre soi-même ?

*Surfaces Sensibles*, c'est l'histoire d'un corps qui, un jour, craque de ne jamais être lui. L'histoire d'un long et douloureux plongeon en lui-même. L'histoire de sa renaissance.

Dans cette seconde pièce, Laura Mazeaud à la danse, est accompagnée au plateau par Faustine Berardo à la voix et au chant.

Du 20 novembre au 6 décembre 2024  
Résidence de la compagnie LOVE LABO - Maurice Broizat  
*BONHEUR*  
Présentation publique d'étape de travail le 6 décembre 2024 | 18h30  
au centre M.Louaintier et en résidence à Messei - salle de la Varenne

---



Possibilité de rencontrer la compagnie  
Assister à une répétition  
*Gratuit*

Prônant la joie comme technique de résistance, Maurice Broizat se lance dans l'exploration d'un des plus grands thèmes de l'existence humaine : le bonheur. Cette audacieuse entreprise est guidée par une humble quête de sens face aux dynamiques de destruction aujourd'hui en cours.

Pour ce quatuor, Maurice Broizat collabore avec le musicien Antonin Appaix et questionne la fabrication sociale du bonheur dans les corps et les sons en posant un regard sur les années 80.

Face à l'ampleur des thèmes abordés, la pièce trouve sa force et son sens dans une forme brute, intimiste, rythmée entre des moments hypnotiques et d'autres joyeusement décalés. Elle questionne ce que pourrait être le bonheur aujourd'hui à un moment où nos modes d'existence sont remis en question, tel un appel vital à la joie, à la légèreté, ainsi qu'à la paix comme aspiration indispensable à notre existence collective.

Résidence en décembre 2024 et en mai - juin 2025

Résidence de recherche de **Fabiana Ex-Souza**

*AURA, FAIRE GERMER LA RÉPARATION*

Installation - Performance autour du rituel

Une performance aura lieu le 13 décembre 2024

---



Rencontre de l'artiste - visite des ateliers

*Gratuit*

Au cœur du projet artistique *Aura, faire germer la réparation*, Fabiana Ex-Souza aborde la question de la « force vitale » qui s'est développée tout au long de l'histoire de l'exploration scientifique des plantes au XVIII<sup>e</sup> siècle.

Cette référence renvoie à l'idée largement répandue à l'époque selon laquelle les organismes vivants possédaient une essence ou une force interne qui les animait et régissait leurs processus vitaux. Au long de cette histoire, des chercheurs ont mis au point différents procédés, observant par exemple comment, dans certaines circonstances, une graine pouvait transformer le calcium en silicium.

À partir de 1795, l'Académie des Sciences de Berlin a lancé un concours dans le but de déterminer si les éléments chimiques trouvés dans ces transmutations biologiques étaient déjà présents ou avaient été créés par la force vitale.

Dans le cadre de *Aura*, l'artiste met en relation ce concept avec l'histoire de la domination coloniale et les processus de racialisation historiques. Pour cela, elle recherche des objets qui représentent de manière stigmatisée et stéréotypée des personnes noires, tels que des poupées, des statuettes et des sculptures, largement répandus au cours de l'histoire coloniale.

Travaillant avec la force de la transmutation par la terre, ce projet artistique vise à permettre à ces objets de subir des processus naturels de transmutation biologique. En intégrant ces objets dans des processus germinatifs, l'artiste propose de remettre en question leur structure plastique, leur conférant d'autres significations.

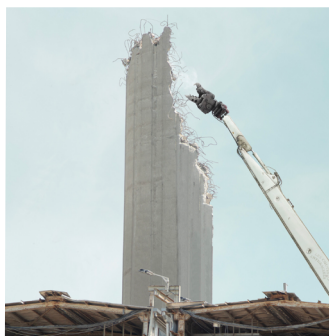
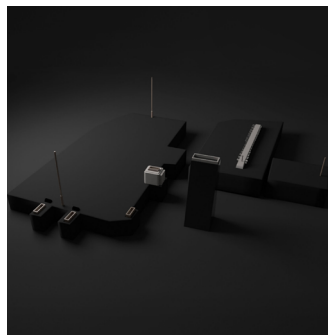
Du 8 mars au 26 avril 2025

Résidence d'accrochage et exposition du duo **OKZK**

*PAYSAGE FRAGMENT*

Installation

---



Possibilité de rencontre  
Visite d'exposition  
*Gratuit*

Binôme d'artistes composé de Eloi Jacquelin et Nelson Chouissa, OKZK développe depuis 2016, une recherche autour de la ruine. S'intéressant d'abord au potentiel fictif des friches, le duo a peu à peu été amené à travailler sur la notion de disparition, sur les problématiques écologiques des lieux à l'abandon ainsi que sur les récits et témoignages qui résonnent en leurs murs.

En explorant les décharges sauvages, les friches industrielles et en se promenant dans des forêts de plantes invasives, le duo construit un regard poétique et critique sur un présent marqué par ses propres ruines, par ses histoires passées mais aussi par l'oubli, un certain chaos et une prolifération nouvelle. OKZK parle autant de l'anthropocène, du paysage qui peut subsister et de ce qui disparaît. Les deux artistes créent des installations utilisant photographie, sculpture, dessin, écriture, son et vidéo dans une approche sensible produisant un univers empreint d'une science-fiction sombre et onirique.

Date en cours

Résidence de rencontre et de recherche de l'artiste **Enzo Roulleau-Bret**  
au sein d'un club sportif de l'agglomération de Flers  
Peinture

---



Possibilité de rencontre  
*Gratuit*

Artiste peintre, Enzo Roulleau-Bret appréhende la peinture comme le sujet même de sa recherche et non comme un outil. Il travaille la peinture comme il éprouve le sport : résider est un entraînement, ses expositions aux scénographies immersives sont des invitations aux publics, devenus supporters, à exprimer leur ferveur. Les recherches d'Enzo Roulleau-Bret s'appuient sur un corpus de photographies personnelles, où l'on retrouve ses proches, des scènes de la vie quotidienne ou ses expériences de stade et de sa collection d'objets empruntant à l'esthétique sportive (maillots, ballons, écharpes...). Il est le témoin attentif d'une société de l'intime, qu'il aime à rendre public. L'intime et le collectif se confondent alors, les histoires se mélangent jusqu'à écrire une expérience commune, un souvenir collectif. À l'instar de Beckmann, il utilise des couleurs vives et cherche des contrastes forts. Le travail d'Enzo Roulleau-Bret est influencé par Manet, la matière est fouettée et le coup de pinceau manifeste. Sans esquisse préparatoire, le rapport à la toile est direct. La toile nue, des coulures, des épaisseurs sont toujours laissées à voir et révèlent ainsi les strates de la création et les différents états de la peinture.

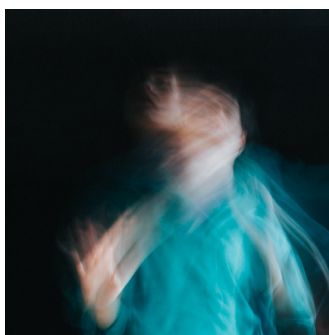
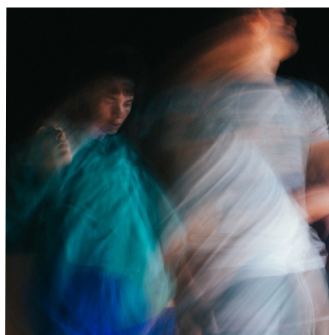
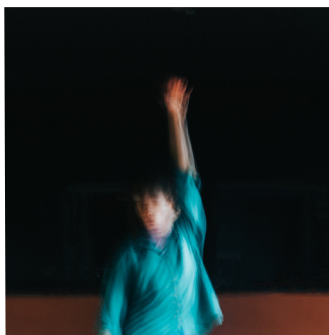


Résidence mars 2025 - (à confirmer)

Résidence de la **compagnie Second Cast - Alexandre Goyer**

*CONSTRUCTION & RÉVOLTE D'UN CORPS DE LA HONTE*

---



Possibilité de rencontrer la compagnie

Assister à une répétition

*Gratuit*

Cette pièce est envisagée comme une traversée analytique et poétique du processus d'intériorisation de la honte. De son déploiement dans l'être et de l'empreinte qu'elle y laisse. De la façon dont elle taille les gestes. Des espaces qu'elle nous empêche d'occuper. De la place qu'elle nous assigne et de celles qu'elle nous retient d'envisager. De la façon dont elle restreint les évolutions et les libertés de mouvements, aussi bien physiques que culturels ou sociaux.

La dramaturgie se déploiera de manière à tendre vers une autre voie, une échappatoire face à ce qui pourrait apparaître comme une fatalité : la honte devient alors le terreau de la révolte des corps, les individus cherchent à faire corps tout en s'émancipant des restrictions et empêchements, imaginant et matérialisant d'autres constructions intimes et collectives. Iels s'en vont à la recherche d'une place à investir, nouvelle, imprévue, inconnue.

Du 22 avril au 28 mai 2024

Résidence de création et exposition de l'artiste **Marina Vandra**

Peinture - Estampe - Installation

à l'espace culturel du Houlme - 5 pl. du Général de Gaulle - 61220 Briouze.



Possibilité de rencontre  
Visite d'exposition  
*Gratuit*

« Peintures, estampes et installations picturales composent ma pratique artistique, mêlant espaces abstraits et diverses formes architecturales.

À partir d'un travail de collecte par le dessin, je relève des éléments caractéristiques d'un environnement ou d'une architecture. Ce glanage permet de rassembler formes, lignes, motifs et couleurs qui font la spécificité d'un lieu, d'un espace, d'une culture.

Par le dessin, j'en extrais l'essentiel et opère un travail de synthèse graphique, faisant évoluer la forme vers une représentation autre, vers un équilibre entre universalité et spécificité d'un environnement.

Un espace de seuil est suggéré, entre intérieur et extérieur, entre intime et social, là où le cadre et la fenêtre jouent un rôle important dans l'élaboration du regard. Un point de bascule, entre invisibilité et découverte, entre inconnu et identification, pour ainsi questionner la manière dont la perception d'un environnement influe sur notre façon d'agir sur celui-ci et d'interagir entre individu-e-s. Il m'intéresse d'interroger alors les potentialités du regard sur l'identification et la compréhension de notre environnement. » Marina Vandra.

Résidence mai 2025 - (à confirmer)

Résidence de la **compagnie Callicarpa - Aurélie Gandit**

*HAUTS LES CŒURS*

---



Possibilité de rencontrer la compagnie

Assister à une répétition

*Gratuit*

*Haut les cœurs* marque une nouvelle étape significative dans l'évolution de la compagnie Callicarpa, sous la direction artistique d'Aurélie Gandit.

Cette pièce se distingue par son approche unique en tant que performance chorégraphique et visuelle, invitant à une réflexion profonde sur notre rapport au corps et, plus spécifiquement, aux organes qui le constituent.

*Haut les cœurs* propose une redéfinition de la corporalité, invitant les spectateurs à repenser leur propre relation avec leurs corps. Cette pièce originale et audacieuse explore les liens intimes que nous entretenons avec notre corps, en mettant en lumière les organes souvent méconnus ou négligés dans notre perception de soi. À travers une série de tableaux chorégraphiques, la pièce révèle la beauté et la complexité des mouvements internes du corps humain.

Aurélie Gandit, connue pour son travail sur l'esthétique et son approche interdisciplinaire, fusionne ici danse et créations textiles pour créer une expérience immersive. Chaque organe est envisagé non seulement comme une partie fonctionnelle du corps, mais aussi comme une source d'inspiration esthétique et de mouvement. Cette proposition déplace le regard du spectateur vers l'intérieur et encourage une exploration profonde et intime de notre être corporel.



**OUVERTURE AUX PUBLICS  
TOUS LES JOURS DE LA SEMAINE SUR RENDEZ-VOUS**

**RÉSERVATION ET ADHÉSION  
NÉCESSAIRES POUR LES STRUCTURES**

**2 ANGLES  
CENTRE DE CRÉATION CONTEMPORAINE**

PÔLE DU PRÉ-NEUF

8 Rue du Pré-Neuf

61 100 Saint-Georges-des-Groseillers

FLERS | NORMANDIE

02 33 38 78 63

[www.2angles.org](http://www.2angles.org)

[ophelie.sicot@2angles.fr](mailto:ophelie.sicot@2angles.fr)

Abonnement à notre newsletter mensuelle sur

**[WWW.2ANGLES.ORG](http://WWW.2ANGLES.ORG)**

Centre Madeleine Louaintier

3 square Delaunay - 61 100 FLERS

Résidences et expositions soutenues par la Région Normandie,  
Flers Agglo, la Ville de Flers, le Ministère de la Culture  
et le Département de l'Orne.